

専攻医支援企画：「RCPC」と「専門医試験にも役立つ（かもしれない）！臨床検査専門医専攻医が知っておくべき検査」のご案内
(第5回臨床検査専門医会年次大会内企画)

専攻医支援企画 23日(土) 15:50-18:00

開催場所 千葉大学墨田サテライトキャンパス (3F ラーニングスペース)

※現地開催のみ

本企画は、①RCPCと②各領域の学習コーナー「専門医試験にも役立つ（かもしれない）！臨床検査専門医専攻医が知っておくべき検査」の2部構成になっています。
②は各領域のブースを自由に回っていただく形式ですので、短時間の参加でも歓迎しております。

① 15:50-16:20

国際医療福祉大学医学部臨床検査医学 下澤 達雄先生

柏の葉ゲノムクリニック/千葉大学医学部附属病院検査部・臨床検査科
曾根原 弘樹先生

② 16:20-18:00

「専門医試験にも役立つ（かもしれない）！
臨床検査専門医専攻医が知っておくべき検査」

a. 臨床検査領域専門研修プログラムに関する質問にお答えします。

慶應義塾大学医学部 臨床検査医学 松下 弘道先生
三井記念病院 臨床検査部 金子 誠先生

b. 専攻医レポートなんでも相談室

東海大学医学部基盤診療学系臨床検査学 浅井 さとみ先生
順天堂大学医学部 臨床検査医学講座 堀内 裕紀先生

c. バーチャルスライドを体験してみよう！

ー骨髄所見の取り方について学ぼうー

虎の門病院分院臨床検査部 増田 亜希子先生

d. 専門医が知っておくべき輸血検査

静岡赤十字病院検査部 朝比奈 彩先生

東京衛生アドベンチスト病院 内科（臨床検査） 江原 佳史先生

e. 専門医試験に合格しよう！ 「やさしい遺伝子検査」

順天堂大学医学部臨床検査医学講座 田部 陽子先生

弘前大学医学部附属病院 検査部 皮膚科 皆川 智子先生

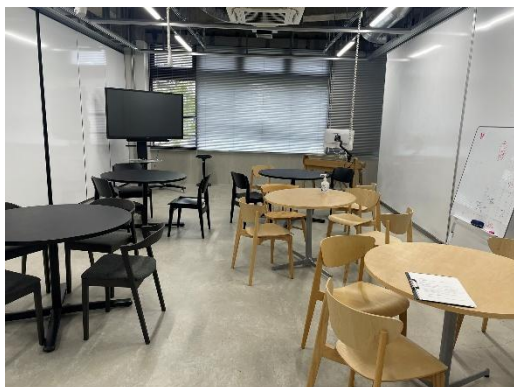
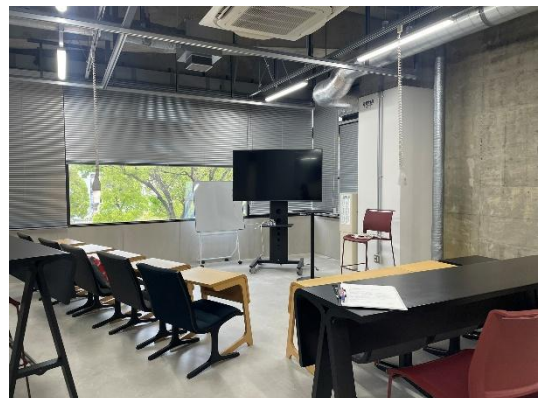
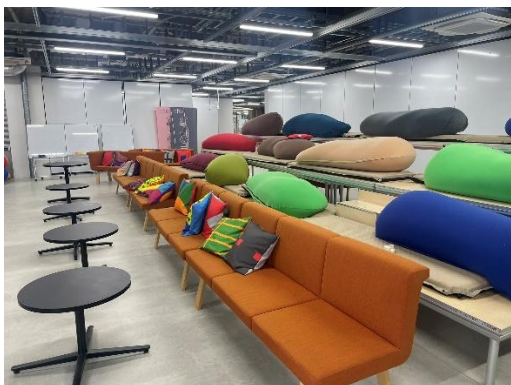
獨協医科大学ゲノム診断・臨床検査医学講座 伊藤 裕佳先生

f. 合格者に専門医試験合格の秘訣を聞いてみよう！

藤田医科大学医学部 臨床検査科 加藤 卓先生

北里大学医学部 臨床検査診断学 中村 正樹先生

順天堂大学臨床検査医学講座 安藤 南先生



専門医試験にも役立つ（かもしれない）！臨床検査専門医専攻医が

知っておくべき検査

臨床検査専門医会教育研修委員会では、今年度初めての取り組みとして、「専攻医支援企画」を開催いたします。臨床検査専門医を目指す専攻医の皆さんに、研修や試験準備の中で感じる不安や疑問を少しでも解消していただき、安心して前に進んでいただくことを目的としています。

当日は、RCPC や研修プログラムに関する質問コーナーやレポート相談のほか、輸血検査・遺伝子検査・血液疾患診断に関する実践的なミニレクチャー、バーチャルスライド体験、さらに専門医試験に合格した先輩からのアドバイス共有など、気軽に立ち寄っていただける内容を多数ご用意しています。

専攻医の皆さんはもちろん、指導医やプログラム責任者の先生方にもご参加いただければ幸いです。多くの皆さまとお会いできることを楽しみにしております。

臨床検査領域専門研修プログラムに関する質問にお答えします。

慶應義塾大学医学部 臨床検査医学 松下弘道

三井記念病院 臨床検査部 金子誠

日本専門医機構が認定する専門医制度では、専門研修プログラムが厳密に規定されておりますが、その内容は複雑で専攻医だけでなく指導医にとってもわかりにくい部分があります。そこで本企画では、専門医取得に向けたステップをより円滑に進めていただけるように、日本臨床検査医学会で専門研修プログラムを担当する医師が、研修計画の立て方、評価・レポート作成のポイント、よくあるつまづきへの対応など、日頃抱えている疑問についてご相談に応じます。専攻医の方だけでなく、指導医・専門研修プログラム責任者の先生方も、ぜひお気軽にお立ち寄りいただければと存じます。

専攻医レポートなんでも相談室

東海大学医学部基盤診療学系臨床検査学 浅井さとみ

順天堂大学医学部 臨床検査医学講座 堀内 裕紀

専門医受験のために必要なレポート作成、困ったり悩んだりしていることはありませんか？そんな専攻医の先生方のために、指導医 2 人がレポートに関するご質問にお答えします！自己レポート・課題研修単位（カリキュラム制）・検査報告書・コンサルテーション記録・RCPC・地域医療・学術活動などなどなんでも OK です！

バーチャルスライドを体験してみよう！－骨髄所見の取り方について学ぼう－

虎の門病院分院臨床検査部 増田 亜希子

専門医試験ではバーチャルスライドを使用しますが、普段使用しないので、不安に思われている方は多いのではないのでしょうか？バーチャルスライドは顕微鏡より操作しやすいため、特に不安に思われる必要はないと思いますが、せっかくの機会ですので、バーチャルスライド体験を企画しました。

今回は、骨髄所見の取り方について基本的事項を学習した後、バーチャルスライドの使い方について、実際に操作しながら学んでいただきます。1 枠 30 分でタイムスケジュールを組む予定ですので、ぜひお立ち寄りください。

専門医が知っておくべき輸血検査

静岡赤十字病院検査部 朝比奈 彩

東京衛生アドベンチスト病院内科 江原 佳史

施設によっては、輸血部門は、検査部門とは独立し、接する機会が少ない場合もあります。また、あまり輸血とは関連しない診療科で主に診療をされていた先生にとっては、あまり馴染みのない分野かもしれません。しかし、輸血は、他の検査と異なり、血液型判定やクロスマッチの結果が、治療に直結するため、医療安全の観点からは、非常に重要なポジションにあります。今回のレクチャーでは、当院・他院で実際に起こった事例を通して、臨床検査医が知っておきたい知識や実践例をお伝えします。例：検体取り違い、輸血後副作用、血液型の間違いなど。え！こんなことが本当に起こるの！という事例が目白押しですので、ぜひお立ち寄りください。

専門医試験に合格しよう！－やさしい遺伝子検査－

順天堂大学医学部臨床検査医学講座 田部 陽子

弘前大学医学部附属病院検査部 皆川 智子

獨協医科大学医学部臨床検査医学講座 伊藤 裕佳

臨床検査専門医の中でも遺伝子検査を専門とする医師が、専攻医の先生方と 1 対 1 対応で遺伝子検査試験対策について解説します！遺伝子検査試験問題例題と解説集も配布しています。「遺伝子検査分野の試験対策は何をしたらいいかわからない！」という専攻医の先生方、どうぞお立ち寄りください。

臨床検査専門医試験合格の秘訣を聞いてみよう！

藤田医科大学医学部 臨床検査科 加藤 卓先生

北里大学医学部 臨床検査診断学 中村 正樹先生

順天堂大学臨床検査医学講座 安藤 南先生

機構臨床検査専門医試験、前回・前々回の合格者に試験合格の秘訣や勉強方法、役に立った参考書などを直接聞いてみよう！